

ここに集う人はみんな家族です。

# ゆうあい

vol.43

令和5年6月発行

社会福祉法人友愛会広報誌

目次

Contents

- p2. 理事長挨拶／最新 NEWS
- p3. ふれあいコーナー  
お仕事紹介コーナー  
利用者さんの作品紹介
- p4-6. 事業所紹介  
特集 ワークセンターさくら (p.4,5)  
光洋愛成園 (p.6)  
サポートセンターゆうあい (p.6)
- p7. 友愛会 人事異動／資格取得
- p8. ゆうあい Pickup

特集

ワークセンターさくらの一日に密着

# 理事長に就任して1期目(2年間)を終了するにあたり



理事長 早川秀輝

早いもので2021年7月に就任し、今年6月で1期目終了です。この間を振り返ってみたいと思います。コロナ禍の中施設の皆さんは大きな災難を受けず、このコロナも終息を迎えようとしています。この間の多くの方の協力体制は見事なものでした。

昨年グランドピアノが玄関ホールに置かれました。1回目の発表会(11/18)がピアノ合奏団の藤原潤子さんと伊藤直子さんによって開催され、以来3か月ごとに開催していますが、施設利用者の感性の素晴らしさに驚きました。

今年中に就労継続支援事業として富岡町(旧光洋愛成園跡地)にブドウ(シャインマスカット他)栽培事業を展開し、復興と利用者の就労の場の確保を進めたいです。

最後に、今理事長室にいろいろな額を掛けています。ゴーギャンの我々は何処から来たのか(絵画)、河野広中の随所作主(刻字)、不動心(書)、縄文杉(水墨画)、聖書の言葉(刻字)などです。機会がありましたら是非とも見てください。

## 最新NEWS

### 友愛会SDGs宣言 「3つの柱と7つの課題」

令和5年度より、SDGsの理念を共有し、公益的な取り組みの一環として活動を行います。



#### 1 SDGs×障害福祉サービス 地域に根ざした福祉

- 障害者入所支援事業(生活介護・施設入所)
- 障害福祉サービス事業(生活介護・就労継続B型・共同生活援助・相談支援事業)

#### 2 SDGs×働き方改革 働き方改革

- 働きがいの創設(人材育成)
- 虐待防止・差別禁止の体制

#### 3 SDGs×地域支援 地域支援

- こども食堂
- まちづくり(福祉避難所・福祉のまちづくり協定)



富岡町役場 福祉課 課長 飯塚裕之 様

### 双葉郡の福祉の充実に向けて

友愛会の皆様が故郷に戻られて早7年です。東日本大震災では、全町避難を強いられた当地域にあって、地元自治体の本町が皆様の支援を行うことができず、三春町、のぞみの園への避難を自力で見出し、行われましたこと、心強く感じると一方、自身の無力さに悔しさを痛感し、その思いは消えることはありません。

幸いに思えたのは、避難先や広野町に訪れた際、利用者や職員の皆様が元気で明るく過ごされていたことです。

この度の寄稿にあたり、友愛会様の第5次将来像を拝見いたしました。

皆様が明るく笑顔であるのは、貴会の理念、方針がしっかりと浸透している表れだと思います。

今後の福祉社会において、皆様の役割は必要かつ重要であり、特に復興途上の当地域において、貴会のような元気な福祉事業所は、明るい社会への希望を繋ぐ存在であると思います。

本町も、皆様の知恵をお借りしながら、共に福祉の充実に向けてまいる所存です。

### ひとつ、ひとつ実現するふくしま 広報隊に参画

被災中、ご支援頂いた多くの方や地域の方への感謝と恩返しのお気持ちで、双葉郡を拠点に福島県の魅力を様々な活動の場でアピールしていきます!!

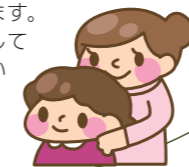
「ひとつ、ひとつ実現するふくしま」のHPにも掲載されています。



### オオスカ理容室



群馬県高崎市から広野町に帰還して、7年間グループホームの女性利用者さんの散髪を快く引き受けてくださっています。髪型のリクエストにも対応して頂いています。世間話にも耳を傾けてくださり、散髪後に皆さん笑顔になっています。次はいつ行けるのかと楽しみにしています。今後ともよろしくお願いたします。



綺麗に可憐な仕上がり

快適なお買い物体験の提供

ふれあいコーナー

### セブン-イレブン 福島広野町店



日本では高齢化や人口減少などにより、お買い物に不便を抱えるお客様が増加しています。セブン-イレブンは移動販売や商品配達、その他、お客様に寄り添う取り組みを行っています。移動販売サービス「セブンあんしんお届け便」は、お買い物が不便な地域にお住まいの方や、お出掛けが難しい方のために、移動販売サービスを実施しております。

移動販売先では、ご要望にきめ細かくお応えするため、お客様一人おひとりにお困りごとを伺い、品揃えにいかしています。生活に必要なものをまとめ買いされるお客様も多く、友愛会様、及び地域の皆様に、地域に根差したサービスを今後も提供し続けてまいりますので、今後とも末永く宜しくお願い申し上げます。

来てありがとうございます!

## お仕事紹介コーナー

### 『世話人』のお仕事ってどんなお仕事?

主な仕事は食事づくり、掃除、洗濯等の家事援助、食事や入浴の利用者の生活面の支援、利用者の健康面や金銭面の管理等です。

### 1日のスケジュール

#### 朝方勤務ver

6:30	利用者様子観察	検温・ 血圧測定	朝食作り	朝食 見守り	身だしなみ チェック	見送り	9:00	16:30
------	---------	-------------	------	-----------	---------------	-----	------	-------



利用者さんがワークセンターへ出勤。お見送りをします。



利用者さんと一緒に食事を作っています。

利用者さんの日常の状況等記入しています。



身支度を整えています。

世話人としての働き始めは、利用者さんの年齢層も広く不安もありました。実際働いてみると良い面もあり、我が子に近い年齢の方もいるので、楽しく感じながら仕事しています。



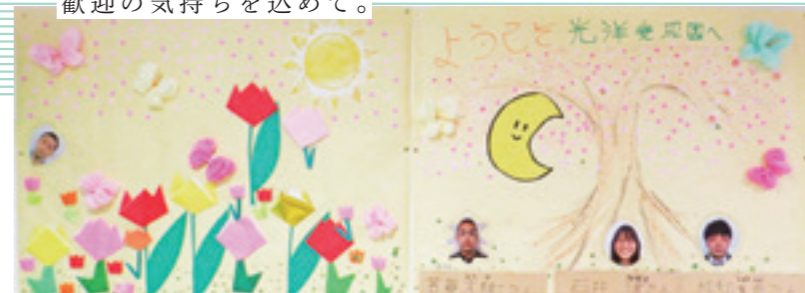
世話人●内田明美さん



世話人●高木仁子さん

### 利用者さんの作品を紹介します!

歓迎の気持ちを込めて。



光洋愛成園  
おだやか班

#### 職員からの一言

4月から新しく仲間になる職員へ向けて、歓迎の壁画を作成しました。



# ワークセンターさくらの一日に密着



利用者の皆さんが安心して  
常に笑顔たえない  
雰囲気をつくっていきます



8:00 職員出勤  
8:10 職員朝礼

利用者迎への送迎



9:00 体調確認・検温  
9:30 ラジオ体操  
利用者朝礼

検温



ラジオ体操



10:00 日中活動開始

こんにゃく製造 (工場内)



就労：食品班

おいしい商品をお届けします!!



就労：内職班



利用者作品紹介



生活介護グループ



余暇活動



運動活動



スポーツ大会の練習



12:00 昼食

利用者さんと職員で一生懸命つくっています!



就労：厨房班



13:00 午後活動開始



14:30 施設内清掃  
日中活動終了



15:00 おやつ  
ジュース購入



15:20 利用者終礼



15:30 利用者帰りの送迎



17:00 施設内施錠

## 季節の行事

12月 クリスマス会



1月 古希・還暦・成人祝い



2月 節分



11月 ミニ運動会



赤組と白組に分かれ  
様々な競技を  
おこないました



優勝は赤組!

優勝旗の贈呈です

2月 節分

鬼的にボールを投げて  
鬼を倒しました



みんなで  
鬼退治!



昼食は鬼を模したちらし寿司  
おやつは恵方ロール  
みんなで健康を祈願していただきました

サポートセンターゆうあい

事業所紹介



ひいろ運動会



お花見



今年は全国的に早めの桜の開花となり、サポートセンターゆうあいの桜も4月1日には満開となりました。利用者さんからは毎年好評で、綺麗に咲いた桜を見て、「また来年も咲くかな」と楽しみにしているようです。

11月に広野町の体育館を借りて運動会を行いました。ピンポン玉運びやパン食い競争、リレー等様々な競技を楽しむことができました。皆さんから「またやりたいね」「楽しかったね」との声が聞かれました。

新任職員のお知らせ



しい なぎさ  
石井 渚  
光洋愛成園 生活支援員  
令和5年4月1日入職

趣味：絵を描くこと。  
ひと言：明るく笑顔でお仕事頑張りたいと思います!

退職者のお知らせ

お疲れ様でした

●1月31日付け

堀川 理津子

ワークセンターさくら生活支援員

●2月28日付け

岡田 陽恵

光洋愛成園生活支援員

●定年退職 3月31日付け

作田 律子

サポートセンターゆうあい所長

渡辺 勝治

ワークセンターさくら主任生活支援員

異動

令和5年4月1日付け

光洋愛成園

- 鈴木 麻里 係長兼看護師 (前主任看護師)
- 水竹 英史 係長兼施設管理兼生活支援員 (前施設管理主任兼生活支援員)
- 芳賀 大樹 生活支援員 (前サポートセンターゆうあい生活支援員)



ワークセンターさくら

- 渡辺 勝治 生活支援員 嘱託雇用職員
- 佐藤 悦美 主任兼生活支援員 (前生活支援員)



サポートセンターゆうあい

- 作田 律子 所長兼生活支援員 嘱託雇用職員
- 函子 真生 主任兼生活支援員 (前生活支援員)
- 唯野 信治 生活支援員 (前光洋愛成園主任生活支援員)



社会福祉法人友愛会 新監事紹介

任期：選任日から令和4年度決算に係る  
定時評議員会の終結の時まで



松本吉弘 様

合格者紹介

～資格取得おめでとうございます～



第二種衛生管理者  
川崎 愛さん



社会福祉士  
芳賀大樹さん

(法人本部総務兼光洋愛成園 事務員) (光洋愛成園 生活支援員)

資格取得者一覧

社会福祉士	精神保健福祉士	介護福祉士	社会福祉士	ヘルパー2級	介護初任者研修	看護師	保育士	栄養士	調理師	衛生管理者	防火管理者	電気工事士	日商簿記	運行管理者	合計
4	2	10	30	5	3	4	2	3	2	3	10	1	3	1	83

友愛会は、資格取得を目指す職員を応援します!!  
資格手当支給・スクーリング期間の特別休暇・受験料の一部補助を行っています。

私たちと一緒に働きませんか?



楽しい雰囲気が自慢の職場です!  
未経験者の方も大歓迎です!

友愛会では一緒に働ける  
皆さんを募集しています!

募集人員

- 光洋愛成園
  - 生活支援員 正職員 (新卒) 若干名
  - 生活支援員 正職員 (男性) 2名
  - ※同性介助による男性限定の募集
- サポートセンターゆうあい
  - 世話人 期間雇用パート職員 3名

資格要件

- 高卒以上
- 59歳以下
- 普通自動車免許

問い合わせ先

〒979-0402  
福島県双葉郡広野町大字下北迫字東町203-1

TEL. 0240-23-6306

HP <http://www.yuikai.net/>

社会福祉法人友愛会法人本部：小椋・川崎

## ワークセンターさくら 補助事業完了のお知らせ

令和3年度福島県原子力被災事業者事業再開等支援補助金の交付を受けて、送迎用マイクロバスを配備しました。

- ①事業名 送迎車両整備事業
- ②整備車輛 三菱 ローザ
- ③事業費総額 7,257,510円
- ④補助金額 4,741,000円
- ⑤施設名 社会福祉法人友愛会  
ワークセンターさくら
- ⑥完了年月日 令和4年12月26日



## 光洋愛成園 “給食だより”

私たちが届ける **食べる** という日常の当たり前

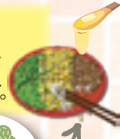
### 刻み食

咀嚼が難しい方の為に刻んで盛付ます。



### 刻みとろみ

刻み食にあかけをかけて飲み込みを助ける形態です。



### ソフト食

絹豆腐くらい柔らかい食事を提供します。



### 常食

でき上がった食事をそのまま提供しています。



### 誕生日食

利用者一人一人が食べたいと希望されたメニューを取り入れ、皆で楽しみます。



### 一口

一口サイズの食べやすい大きさに揃えます。



### ミキサー食

粒が残らないような滑らかな仕上がりにします。



### 他にも……

食事を楽しんで頂くために日々奮闘中！  
個別でおにぎり握ったり、ご飯がダメなら麺を茹でてみたり、色々試しながら前進してます。



## こども食堂開催のお知らせ



友愛会では、7月よりこども食堂をオープンさせて頂き、温かい食事と団らんの場を提供します。下記のとおり開催しますので、皆さんの参加をお待ちしています。

- 日時** 令和5年7月8日(土) 11:00～14:00  
※食後は、景品付のゲーム等をして時間を過ごします。
- 場所** 社会福祉法人友愛会 ワークセンターさくら  
広野町大字下北迫字東町203-1
- 対象者** 広野町に住む3歳以上中学3年生以下(未就学児は保護者同伴)
- 参加費** こども：無料 おとな：100円
- 受入数** 先着30名まで
- 申込方法** 6月30日(金)までに、右のQRコード(LINE)より申し込みむか、又はお電話でお申込みください。



**お問い合わせ先** 社会福祉法人友愛会  
小椋香恋/川崎 愛 (0240-23-6306)



## 令和4年度後期 苦情解決状況について

令和4年度後期の友愛会各事業所における苦情受付総数は5件でした。内容は下記の通りです。



- 苦情・情報の提供や説明 …… 1件
- 相談・サービスの内容 …… 3件
- 要望・その他 …… 1件



以上の内容につきましては、いずれも問題解決を図ることができ、相談者にもご理解を頂いております。また、令和5年3月31日に開催した後期苦情解決第三者委員会に報告し、委員より助言を頂きました。今後も苦情・要望については真摯に受け止めて迅速な解決を図り、利用者の皆さんが安心して利用できる環境作りに努めていきます。

## ご寄付紹介[令和4年11月～令和5年5月まで]

ありがとうございました。大切にに使わせていただきます。

- **団体** 社会福祉法人ル・ブリ様 株式会社佐藤興業様 ■ **個人** 坂本 祐美様 松本 房夫様 横田美紀子様  
株式会社 猪狩商店様 有限会社 常磐中央様 佐藤美也子様 大山 伸一様 遠藤 玲子様  
マン・テック 株式会社様 絹遊塾 工房風花様 遠藤恵美子様 桑原 正敏様 八巻いみ子様  
有限会社ふくのや様 とこやSUN様 幡谷 信一様 久米本米夫様

### 菜の花の寄付



### 編集

vol.43

### 後記

新型コロナによる制限が緩和され、普段の生活に戻りつつあります。さて、友愛会では今年度よりこども食堂を行います。心もお腹もいっぱいになる美味しい食事を準備してお待ちしています。コロナに負けず、笑顔が広がる明るい友愛会にしていきたいと思います。

## 社会福祉法人友愛会

- **法人本部** (光洋愛成園内) ————— 〒979-0402 福島県双葉郡広野町大字下北迫字東町203-1  
TEL 0240-23-6306 FAX 0240-23-6307
- **ワークセンターさくら** ————— 〒979-0402 福島県双葉郡広野町大字下北迫字東町203-1  
TEL 0240-23-6316 FAX 0240-23-6317
- **サポートセンターゆうあい** ————— 〒979-0406 福島県双葉郡広野町大字上浅見川字大谷内106  
TEL 0240-23-6233 FAX 0240-23-6255



お問い合わせ先

- TEL** 0240-23-6306
- Mail** yuukai@smile.ocn.ne.jp
- HP** http://www.yuukai.net/



友愛会HP



友愛会PR動画

